

## آموزش فعال سازی تشخیص حرکت دستگاه های داهوا

در حال حاضر با توجه به بالا رفتن کیفیت دوربین ها و نیاز به ذخیره سازی تصاویر ضبط شده برای مدت زمان بیشتر از یک طرف و نیز جست و جوی ساده تر در میان انبوهی از تصاویر ضبط شده ، استفاده از ضبط بر اساس موشن ( تشخیص حرکت ) بیش از پیش اهمیت اساس می شود.

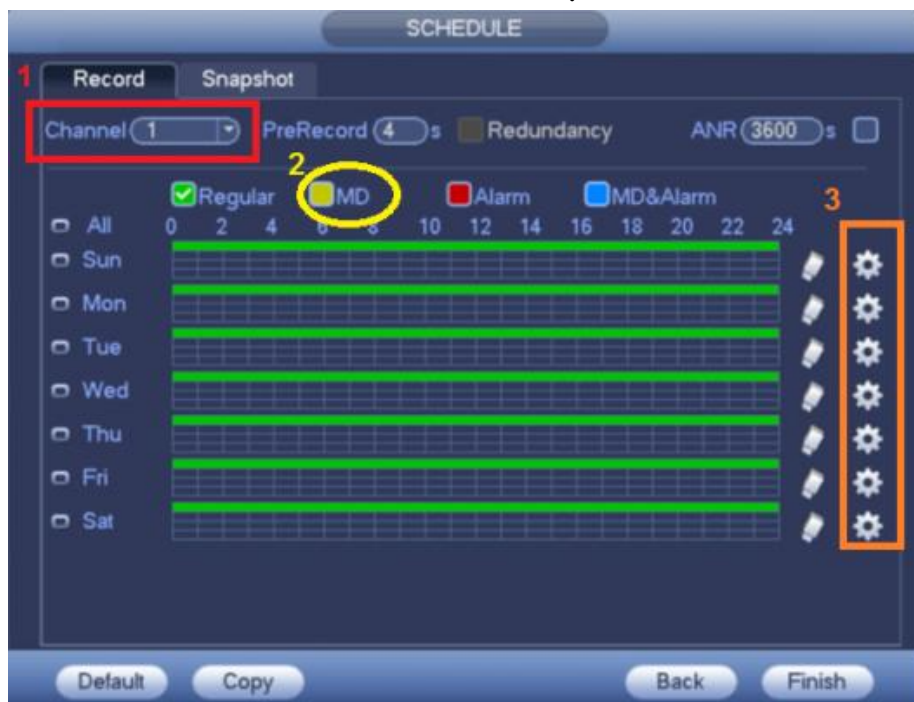
انواع حالت های ضبط:

ردیف	نوع ضبط	توضیحات
۱	ضبط در حالت دائمی continuous	در این حالت ضبط تصاویر بصورت ۲۴ ساعته و دائم می باشد .
۲	ضبط در حالت موشن و تشخیص حرکت motion 	در این حالت ضبط تصاویر در صورت تشخیص هر گونه حرکتی انجام می شود .
۳	ضبط در حالت آلامر alarm	در این حالت ضبط تصاویر فقط در صورت دریافت آلامری از ورودی آلامر دستگاه انجام می شود .
۴	ضبط در حالت IVS	در این حالت ضبط تصاویر فقط در صورت دریافت آلامری از آنالیزهای هوشمند تصاویر انجام می شود .

برای ضبط به صورت موشن داهوا نمونه تنظیم کردن دستگاه های ضبط کننده

الف- در ابتدا مسیر زیر را دنبال کنید تا به صفحه مورد نظر برسید:

MAIN MENU → SETTING → STORAGE → SCHEDULE → REC



در این صفحه مراحل را طبق تصویر زیر و شماره انجام دهید:

توضیحات	نام مرحله	شماره
کانال مورد نظر خود را انتخاب کنید .	Channel 1	۱
تیک مربع زرد رنگ را بزنید تا ردیف های زیر آن همگی زرد رنگ بشوند .	Regular MD Alarm MD&Alarm	۲
بر روی چرخ دنده کلیک کرده تا وارد صفحه جدیدی بشوید .		۳

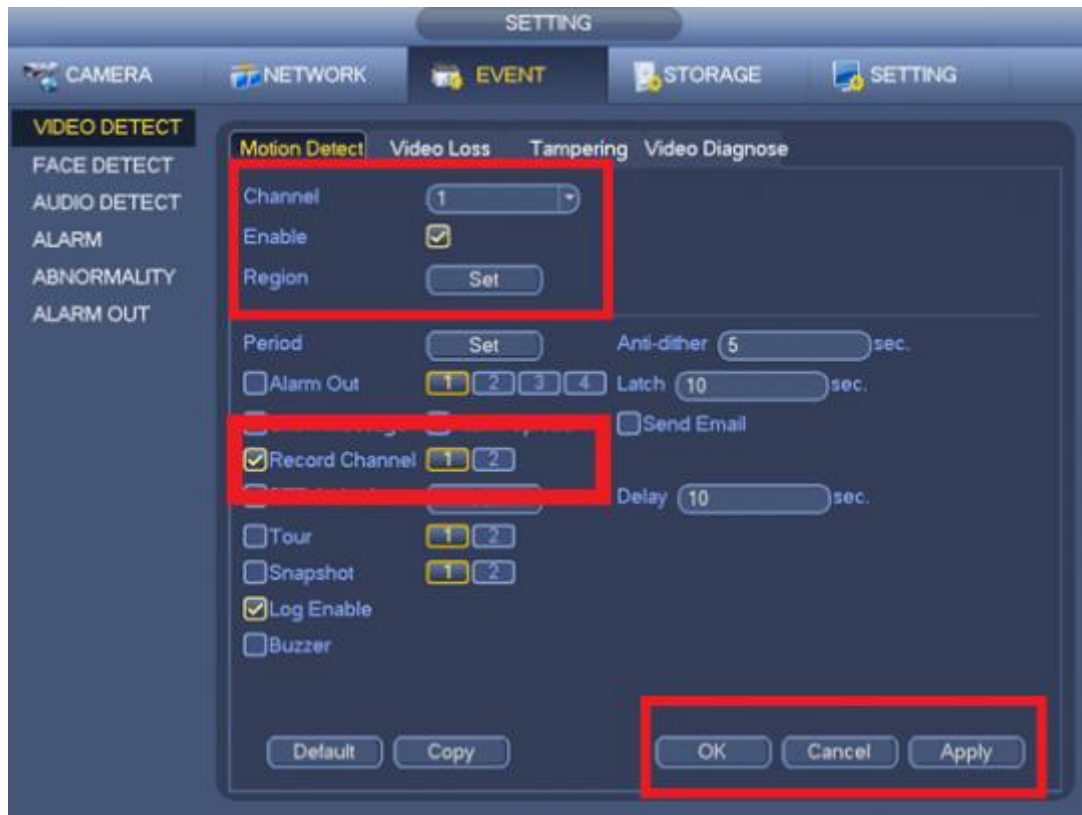
با کلیک روی چرخ دنده صفحه زیر باز می شود ، مراحل را طبق شماره ادامه دهید:



توضیحات	نام مرحله	شماره
بازه زمانی را که می خواهید تصاویر بصورت موشن عمل کند را مشخص کنید .	period 1	۱
تیک فعال شدن را بزنید .	motion	۲
تیک ALL را بزنید .	copy	۳
تنظیمات را OK نمایید .	OK	۴

ب ( مسیر زیر را دنبال کنید تا به صفحه زیر برسید :

MEIN MENU → SETTING → EVENT → VIDEO DETECT → MOTION DETECTION



در این صفحه مراحل را طبق تصویر زیر و شماره انجام دهید :

توضیحات	نام مرحله	شماره
کانال مورد نظرتان را انتخاب کنید .	CHANNEL	۱
در این قسمت تیک فعال سازی را بزنید .	ENABLE	۲
کانال و یا کانال هایی که پس از تشخیص موشن باید شروع به ضبط کنند را انتخاب کنید.	RECORD CHANNEL	۳
گزینه های SAVE و APPLY را بزنید .	SAVE و APPLY	۴

تنظیمات موشن برای ضبط در این قسمت به پایان رسید . برای اطمینان از درستی تنظیمات باید طبق تصویر زیر بعد از

تشخیص حرکت در جلوی دوربین علامت  روی مانیتور نمایش داده شود.

منابع:

گروه مهندسی بازرگانی پایا WWW.Paya-Security.Com